



LABORATORIO ANALISI CLINICHE

D.ssa M. Bidello Srl



GUIDA
ai
SERVIZI



UNI EN ISO 9001:2008

PRESTAZIONI EROGATE

CHIMICA CLINICA

EMATOLOGIA

SIEROIMMUNOLOGIA

AUTOIMMUNITA'

INFETTIVOLOGIA

MICROBIOLOGIA

PARASSITOLOGIA

COAGULAZIONE

ORMONI

MARKERS TUMORALI

MONITORAGGIO TERAPEUTICO DEI FARMACI

INTOLLERANZE ALIMENTARI

PRESTAZIONI SPECIALISTICHE IN GRAVIDANZA

CITO-ISTOPATOLOGIA (PAP-TEST)

BIOLOGIA MOLECOLARE - ESAMI IN PCR

..... Migliaia, milioni di individui lavorano, producono e risparmiano
nonostante tutto quello che noi possiamo inventare per molestarli, incepparli, scoraggiarli.

È la vocazione naturale che li spinge; non soltanto la sete di denaro.

Il gusto, l'orgoglio di vedere la propria azienda prosperare, acquistare credito, ispirare fiducia a clientele sempre più vaste, ampliare gli impianti, abbellire le sedi,
costituiscono una molla di progresso altrettanto potente che il guadagno.

Se così non fosse, non si spiegherebbe come ci siano imprenditori che nella propria azienda prodigano tutte le loro energie e investono tutti i loro capitali per ritrarre spesso utili di gran lunga più modesti di quelli che potrebbero sicuramente e comodamente ottenere con altri impieghi.

Luigi Einaudi
(economista)

INDICE

CHI SIAMO	1
○ LA GUIDA AI SERVIZI DEL LABORATORIO DI ANALISI <i>M. Bidello</i>	1
○ IL LABORATORIO DI ANALISI CLINICHE <i>M. Bidello</i>	2
I PRINCIPI	3
○ PRINCIPI CUI SI ISPIRA L'ATTIVITA' DEL LABORATORIO	3
COME OPERIAMO	4
○ ORGANIGRAMMA PERSONALE SANITARIO	4
○ ORGANIGRAMMA PERSONALE AMMINISTRATIVO	4
○ ORARIO DI APERTURA AL PUBBLICO	5
○ ORARIO PRELIEVI	5
○ COME PRENOTARE I PRELIEVI DOMICILIARI	5
○ TEMPI DI ATTESA	5
○ ACCESSO ALLE PRESTAZIONI EROGATE	6
○ ACCETTAZIONE	6
○ RITIRO REFERTI	6
○ TARIFFE	6
○ PRIVACY	6
○ SERVIZI ACCESSORI E COMFORT: REFERTAZIONE ON-LINE	7
PRESTAZIONI EROGATE	8
MODALITA' DI RACCOLTA DEI CAMPIONI	9
PREVENZIONE E DIAGNOSTICA	11
○ DONNE IN ETA' FERTILE	11
○ DONNE IN GRAVIDANZA	11
○ DONNE E MENOPAUSA	12
○ ANALISI BIOLOGICHE E STRUMENTALI PER L'UOMO	12
○ PREVENZIONE TUMORI	13
○ TEST DEL RESPIRO: HELICOBACTER PYLORI E	
○ TEST PER INTOLLERANZA AL LATTOSIO	14
○ TEST DI INTOLLERANZA ALIMENTARE	15

INDICE



Dott. ssa M. Bidello

CONTROLLO DI QUALITA'	17
○ IMPEGNI E MIGLIORAMENTO	17
DIRITTI E DOVERI DELL'UTENTE	18
NORME IGIENICO SANITARIE	18
COME RAGGIUNGERE IL LABORATORIO DI ANALISI <i>M. Bidello</i>	19
OSSERVAZIONI E RECLAMI	20
○ QUESTIONARIO PER L'UTENTE	20
○ SCHEDA SEGNALAZIONI	21
COME CONTATTARE IL LABORATORIO DI ANALISI <i>M. Bidello</i>	22

La nostra Guida ai Servizi è disponibile presso il
LABORATORIO DI ANALISI CLINICHE *D. ssa M Bidello s. r. l.*
Via G. Cosenza, 134
80053 Castellammare di Stabia (NA)
Tel 081.8713460

LA GUIDA AI SERVIZI

LABORATORIO DI ANALISI CLINICHE *"Dott. ssa Bidello"*

Gentile Utente,

Sono lieta di presentarLe la Guida ai nostri Servizi Sanitari.

Essa è molto più di un semplice opuscolo di informazione sulla struttura e i servizi erogati dal Laboratorio *M. Bidello*, perché con questo documento ci impegniamo a tutelare i Suoi diritti, a tener fede ai nostri impegni e standard di qualità, e a migliorare, con il Suo contributo, tutti i servizi offerti.

In un contesto sociale che spesso mortifica il dialogo paziente-strutture sanitarie, la Guida ai Servizi del Laboratorio *M. Bidello* offrendo garanzie di efficienza e trasparenza, vuole essere un'occasione di incontro, confronto e verifica di tutte le aspettative, Sue e nostre.

Le auguro quindi buona lettura e resto a Sua disposizione per ulteriori informazioni.

La Direttrice Responsabile

Dott. ssa M. Bidello



PRESTAZIONI EROGATE

CHIMICA CLINICA
 EMATOLOGIA
 SIEROIMMUNOLOGIA
 AUTOIMMUNITA'
 INFETTIVOLOGIA
 MICROBIOLOGIA
 PARASSITOLOGIA
 COAGULAZIONE
 ORMONI
 MARKERS TUMORALI
 BIOLOGIA MOLECOLARE
 MONITORAGGIO TERAPEUTICO
 DEI FARMACI
 INTOLLERANZE ALIMENTARI
 PRESTAZIONI SPECIALISTICHE IN
 GRAVIDANZA
 CITO-ISTOPATOLOGIA (PAP-TEST)

IL LABORATORIO DI ANALISI CLINICHE *Dott. ssa M. Bidello orl*

Nato nel 1979 in un quartiere emergente di Castellammare, ma zona decentrata dai principali servizi sanitari, il Laboratorio della *Dott. ssa M. Bidello* offre ai propri utenti, da quarant'anni, un servizio di diagnostica con la serietà, l'impegno e la professionalità che ancor oggi lo distinguono.

Affermare che il Laboratorio è cresciuto tra i suoi utenti e per i suoi utenti non è azzardato, in quanto sono state soprattutto la fiducia e la stima che da sempre questi ultimi manifestano nei confronti del Centro, a fungere da sprono per un servizio sempre migliore, espletato con rigore ed accuratezza.

In una familiare ed accogliente atmosfera, il nostro personale altamente qualificato svolge il proprio ruolo rispondendo a canoni ed impegni di qualità in uno spirito costruttivo e insieme competitivo.

Attraverso questa Guida ai Servizi è concretamente possibile constatare gli elevati standard qualitativi e la professionalità che da sempre contraddistinguono, all'interno del territorio stabiese e non solo, il Laboratorio *M. Bidello*, nonché l'impegno, da sempre profuso con zelo e determinazione, al miglioramento dei servizi offerti, in un'ottica che pone l'individuo al centro delle attività e delle attenzioni del Laboratorio.

Il Lettore potrà direttamente constatare, attraverso tale Guida redatta secondo i principi di onestà e trasparenza, i notevoli risultati ottenuti nella sua lunga attività, che il Laboratorio Bidello intende ancora perseguire, continuando la propria attività diagnostica con l'elevata professionalità, accuratezza e competenza che lo contraddistinguono.

Gli sforzi profusi in tal senso trovano, infine, espressione in quello che è il Controllo di Qualità (V.E.Q.) rispondente al C.S.Q., suffragato da un sistema informatico, periodicamente e tempestivamente aggiornato.

I PRINCIPI

PRINCIPI CUI SI ISPIRA L'ATTIVITA' DEL LABORATORIO

L'attività del Laboratorio *M. Bidello* si attiene ai principi fondamentali del D.P.R del 27/01/1994:

DIRITTO DI SCELTA

Il Laboratorio *M. Bidello* riconosce e tutela il diritto alla libera scelta del Soggetto Erogatore di prestazioni diagnostiche e specialistiche da parte dell'utente e si impegna a rimanere imparziale a qualunque richiesta.

EGUAGLIANZA

Il Laboratorio *M. Bidello* assume come principio fondamentale l'eguaglianza fra tutti gli utenti. Nessuna distinzione nell'erogazione del servizio viene compiuta per motivi di sesso, età, razza, lingua, religione, opinioni politiche, convinzioni etiche, filosofiche, particolari condizioni patologiche, sociali e giuridiche.

IMPARZIALITA' E TRASPARENZA

La tutela della salute è considerata dal Laboratorio *M. Bidello* un diritto fondamentale da garantire senza discriminazioni. Gli utenti accedono alle prestazioni previste senza alcuna distinzione e senza privilegi.

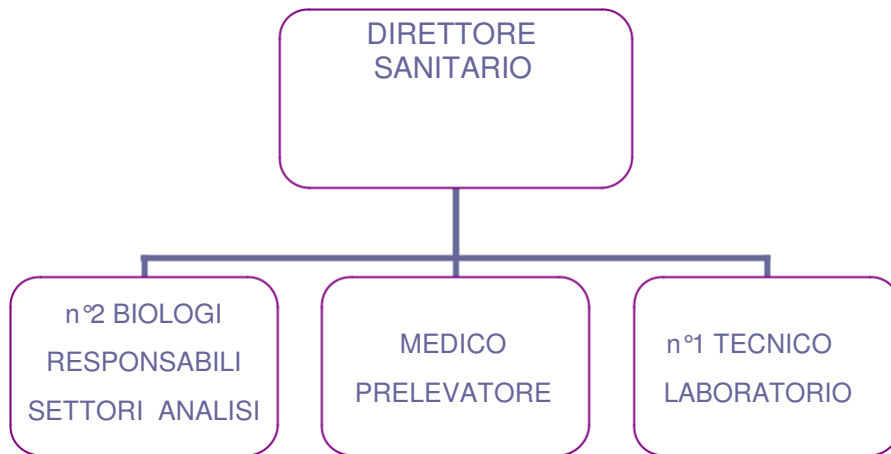
PARTECIPAZIONE

Il Cliente ha diritto di accedere ai servizi offerti ed è chiamato ad una attiva e costante collaborazione e partecipazione alle attività del Laboratorio, attraverso un monitoraggio e una verifica continua della soddisfazione delle attività diagnostiche svolte.

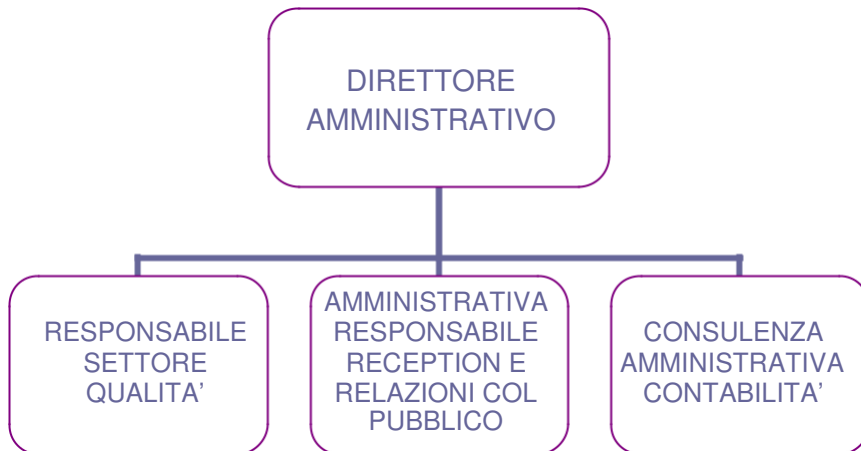
EFFICIENZA ED EFFICACIA

Il Laboratorio *M. Bidello* mira a garantire l'efficienza e l'efficacia del servizio prestato, da intendersi come miglior rapporto possibile fra risorse disponibili, obiettivi perseguiti e risultati raggiunti.

ORGANIGRAMMA
PERSONALE
SANITARIO



ORGANIGRAMMA
PERSONALE
AMMINISTRATIVO



Per PRIVACY sono omissi i nominativi dei vari professionisti responsabili



ORARIO DI APERTURA AL PUBBLICO

Dal LUNEDI al VENERDI	7.30-18.30
SABATO	8.00-12.00

ORARIO PRELIEVI

Dal LUNEDI al VENERDI	7.30-11.30
SABATO	8.00-10.00

COME PRENOTARE I PRELIEVI DOMICILIARI

Il laboratorio effettua, con personale specializzato, un servizio di prelievo del sangue presso il domicilio di coloro che lo richiedono. La prenotazione è effettuabile negli orari di apertura al pubblico:

- di persona, presso la reception
- tramite telefono, al numero:

081.8713460

- mail: info@laboratoriobidello.it
(almeno un giorno prima)

TEMPI DI ATTESA

Il Laboratorio *M. Bidello* ha individuato i seguenti tempi di attesa massima per le prestazioni erogate presso la nostra struttura:

ATTIVITA'	FASE	TEMPO DI ATTESA MASSIMO
Accettazione	Prenotazione telefonica	3 min
	Richiesta info telefoniche	5 min
Prelievo	Regolarizzazione amministrativa	5 min
	Esecuzione	3 min
Refertazione	Consegna referti Esami urgenti	in 8 ore (anche subito)



ACCESSO ALLE PRESTAZIONI EROGATE

Il libero accesso alle prestazioni fornite dal Laboratorio *M. Bidello* è garantito a tutti gli utenti. L'ubicazione è a livello di ammezzato con apertura automatica delle varie porte d'ingresso, con accesso facilitato per i portatori di handicap.

ACCETTAZIONE

Per usufruire delle prestazioni del Laboratorio è necessario recarsi alla reception, dove uno staff preparato, cordiale e disponibile provvederà a svolgere tutte le dovute operazioni di accettazione.

Per le prestazioni convenzionate con il Servizio Sanitario Nazionale occorre presentare:

- la richiesta del medico curante
- la tessera sanitaria o il codice fiscale
- un documento di identità valido
- l'eventuale documentazione attestante il diritto all'esenzione dal pagamento del ticket

Per i cittadini non residenti in Italia è necessario rivolgersi prima agli uffici dell'ASL che rilasciano apposita documentazione.

RITIRO REFERTI

I referti possono essere ritirati presso la reception presentando la ricevuta di ritiro, debitamente firmata, rilasciata al momento dell'accettazione.

E' comunque disponibile il servizio per la consegna dei referti on-line, con Username e Password personali.

TARIFFE

Per gli esami erogati in regime di accreditamento con il SSN (Servizio Sanitario Nazionale), l'utente pagherà il solo ticket, quando previsto.

Per le restanti prestazioni sono in vigore le tariffe disposte dal tariffario regionale .

PRIVACY

Al momento dell'accettazione l'utente viene informato, ai sensi dell'Art. 13 Regolamento UE 679/2016, circa il trattamento dei dati sensibili e viene richiesto di sottoscrivere la necessaria autorizzazione. Il personale amministrativo è a disposizione per qualsiasi informazione inerente le disposizioni legislative sulla privacy ed il conseguente trattamento dei dati sensibili. Inoltre ulteriori e complete informazioni a proposito possono essere consultate presso la bacheca della reception.



SERVIZI ACCESSORI E COMFORT

SERVIZIO PRELIEVI VENOSI DOMICILIARI

Il servizio consente l'effettuazione di prelievi venosi domiciliari, nelle prime ore del mattino, per gli utenti impossibilitati a recarsi al Laboratorio. Il servizio prelievi a domicilio deve essere prenotato, personalmente o telefonicamente, con almeno un giorno d'anticipo.

SERVIZIO PRELIEVI PER DISABILI E PORTATORI di HANDICAP

Tale servizio consente l'effettuazione di prelievi venosi per i portatori di handicap e i disabili. Il Laboratorio è dotato di servizi sanitari e di strutture specifiche per rendere agibile e confortevole ogni spostamento.

SERVIZIO URGENZE

Il servizio consente l'esecuzione, al di fuori del foglio di lavoro giornaliero, di esami particolari richiesti dal medico, in caso di urgenza.

SERVIZIO CONSEGNA REFERTI ON-LINE

È possibile richiedere la consegna informatica dei referti mediante REFERTO ON-LINE. L'utente interessato a tale servizio deve richiedere il rilascio di UserName e Password presso la reception del Laboratorio di Analisi.

SERVIZIO CONSULENZE MEDICHE

I Professionisti del Laboratorio assicurano la consulenza relativa alle analisi effettuate, e quando necessario, l'interpretazione dei risultati.

SERVIZIO PARCHEGGIO GRATUITO

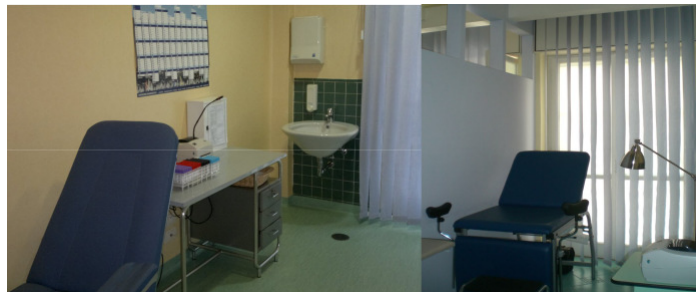
Il Laboratorio Bidello è convenzionato con il Garage Cinque sito in Via Galeno n.48, per permettere alla propria utenza, in totale tranquillità, di poter parcheggiare ed usufruire dei servizi necessitati.

TELEFONO

SERVIZI IGIENICI

CLIMATIZZAZIONE E RISCALDAMENTO

POLTRONE ERGONOMICHE PER PRELIEVI IN POSIZIONE ORTO E CLINO



SISTEMI DI SICUREZZA

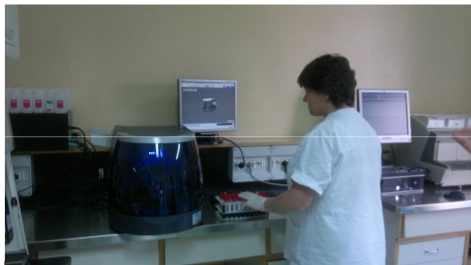
Il Laboratorio dispone di tutti i sistemi di sicurezza previsti dalla normativa vigente: impianto anti-incendio, impianto di rilevazione fumo e gas, strumenti ed impiantistica elettrica a norma di legge e certificata.

PRESTAZIONI EROGATE

CHIMICA CLINICA
EMATOLOGIA
SIEROIMMUNOLOGIA
AUTOIMMUNITA'
INFETTIVOLOGIA
MICROBIOLOGIA
PARASSITOLOGIA

COAGULAZIONE
ORMONI
MARKERS TUMORALI
BIOLOGIA MOLECOLARE
MONITORAGGIO TERAPEUTICO DEI FARMACI
INTOLLERANZE ALIMENTARI
CITO-ISTOPATOLOGIA (PAP-TEST)

PRESTAZIONI SPECIALISTICHE IN GRAVIDANZA (compresi BI-TEST e TRI-TEST come valutazione dei Marcatori Biochimici per la ricerca della Sindrome di DOWN e difetti del Tubo Neurale)



MODALITA' DI RACCOLTA DEI CAMPIONI

PRELIEVO DEL SANGUE

L'utente dovrà presentarsi al Laboratorio durante l'orario dei prelievi a digiuno. (sono necessarie 12-14 ore di digiuno). E' permessa la sola assunzione di acqua. Non occorre appuntamento.

CURVA GLICEMICA

È necessario presentarsi al Laboratorio a digiuno da almeno 12-14 ore, al mattino presto, per effettuare un primo prelievo di sangue. Successivamente, dopo l'assunzione di una precisa quantità di glucosio, vengono effettuati altri prelievi. La prova ha una durata di circa 2 ore.

ESAME DELLE URINE

Per l'esame delle urine completo, raccogliere un campione delle urine di primo mattino e consegnarlo al più presto al Laboratorio.

URINOCOLTURA

La raccolta del campione di urine per l'esame culturale con antibiogramma va necessariamente effettuata in un contenitore sterile, che può essere ritirato gratuitamente presso il Laboratorio o acquistato in farmacia.

La procedura per la raccolta del campione da esaminare è la seguente:

- Eseguire un'accurata pulizia locale. Scartare le prime gocce di urina, raccogliere l'urina direttamente nel contenitore avendo cura di non toccarne le pareti interne.
- Richiudere il contenitore e consegnarlo al più presto al Laboratorio.

RACCOLTA DELLE URINE 24 ORE



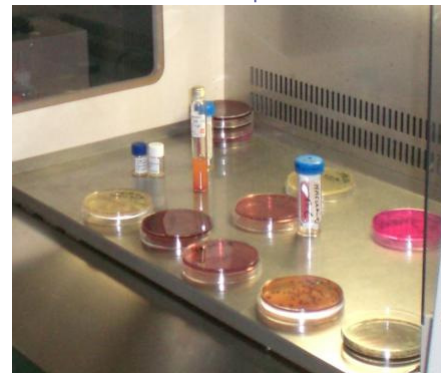
Occorre munirsi di un contenitore adeguato di capienza non inferiore a 2,5 litri. Procedere poi come segue:

- Raccogliere, da questo momento in poi, tutte le urine che saranno prodotte nelle successive 24 ore inclusa la prima del mattino seguente.

Il contenitore va conservato al fresco per tutto il tempo della raccolta.

ESAME PER LA RICERCA DI SANGUE OCCULTO NELLE FECI

Occorre raccogliere una piccola quantità di feci e porla in un apposito contenitore monouso, che può essere ritirato gratuitamente presso il Laboratorio o acquistato in farmacia. È opportuno evitare di sottoporsi a tale indagine durante il periodo mestruale e in caso di emorroidi sanguinanti. Il campione non deve essere contaminato da urina. Non è necessario seguire una dieta particolare nei tre giorni precedenti l'esame, ma è consigliabile lavarsi i denti delicatamente onde evitare che sanguinamenti gengivali possano interferire e dare false positività.



ESAME PER LA RICERCA DI PARASSITI NELLE FECI

Occorre raccogliere una piccola quantità di feci delle prime emesse, e porla in un apposito contenitore monouso.

Il campione non deve essere contaminato da urina. Si consiglia di ripetere l'esame per tre volte consecutive.

ESAME CULTURALE DELLE FECI (COPROCOLTURA)

Procurarsi un tampone sterile, che può essere ritirato gratuitamente presso il Laboratorio o acquistato in farmacia. Raccogliere direttamente nella cavità anale una piccola quantità di feci, evitando qualsiasi contaminazione, anche da urine. Il campione va consegnato al più presto presso il Laboratorio. Vanno segnalate eventuali terapie antibiotiche in corso.



TAMPONE VAGINALE

Bisogna preventivamente eseguire un'accurata pulizia locale.

È necessario segnalare se sono in corso terapie antibiotiche.

E' possibile effettuare tale esame presso il Laboratorio Bidello, dalle ore 8.30 in poi.

TAMPONE URETRALE

È necessario evitare di urinare alcune ore prima di effettuare l'esame. L'esame va eseguito necessariamente con un tampone sterile. È necessario segnalare terapie antibiotiche in corso.

ESAME DEL LIQUIDO SEMINALE

Occorre munirsi di un contenitore sterile che può essere ritirato presso il Laboratorio o acquistato in farmacia. L'esame va effettuato dopo 3-5 gg. di astinenza da rapporti. È importante far pervenire al più presto al Laboratorio il materiale da esaminare. La raccolta del campione può essere effettuata anche presso il Laboratorio nel totale rispetto della privacy del paziente.

ULTERIORI INDAGINI

Per quanto concerne le modalità di esecuzione di altre indagini non espressamente segnalate, gli utenti possono richiedere le informazioni desiderate telefonando al numero: 081-8713460, durante l'orario di apertura, o recandosi direttamente alla nostra reception.



PREVENZIONE E DIAGNOSTICA

Il Laboratorio *M. Bidello* ha predisposto alcuni test innovativi che permettono di migliorare la prevenzione e diagnosticare con più accuratezza differenti stati patologici e fisiologici della vita di una donna e di un uomo.

DONNE IN ETA' FERTILE

La diagnosi dell'infertilità femminile è abbastanza complessa proprio per la complessità dell'organismo femminile. Innanzitutto è necessario verificare che l'ovulazione avvenga e che si manifesti in maniera regolare. Per fare ciò vi sono esami ormonali per accertarsi che dal punto di vista endocrino tutto proceda regolarmente. Gli ormoni più importanti sono l'FSH, l'LH, l'estradiolo il progesterone, la prolattina e gli ormoni della tiroide. La medicina moderna ha inoltre messo in evidenza il **fattore anti-Mulleriano**: è un ormone (**AMH**) che ha il compito di modulare ed armonizzare l'ovulazione. Questo ormone "recluta" più follicoli nel tessuto ovarico, ne seleziona uno solo e lo porta a maturazione con la produzione di un ovulo. Con l'avanzare dell'età, la capacità di riproduzione nel sesso femminile si riduce in quanto si riduce il numero dei follicoli. Il potenziale riproduttivo ovarico in una donna in medicina viene denominato "riserva ovarica". **L'Ormone anti-Mulleriano** è il marker analitico più preciso che riesce a dare una misura a questa potenzialità. I suoi livelli sanguigni, infatti, sono direttamente proporzionali al numero dei follicoli/ovuli presenti nel tessuto ovarico.

DONNE IN GRAVIDANZA

Test di conferma per le infezioni materno fetali (TORCH).

Il gruppo di infezioni pericolose per il nascituro è denominato, in medicina, con la sigla TORCH (Toxoplasmosi, Rosolia, Citomegalovirus, Herpes virus): esprime le iniziali degli agenti infettivi, che più facilmente, colpendo la donna gravida, possono passare la placenta e causare danni fetali. Il test di conferma permette di capire se le infezioni sono state contratte prima o dopo la gravidanza.

BITEST/TRITEST

Il BITEST è un test di screening che permette di valutare il rischio di sindrome di Down e di altre anomalie cromosomiche nel feto. E' un esame non invasivo che viene eseguito nel primo trimestre di gravidanza, ovvero tra la 11^a e la 14^a settimana di amenorrea, in modo da poter individuare precocemente le gravidanze a rischio.

Il TRI-TEST è l'esame di screening prenatale più diffuso per le anomalie cromosomiche. Può essere effettuato fra la 15^a e la 17^a settimana di gestazione.

Il BITEST ed il TRITEST si effettuano con un semplice prelievo di sangue. Il risultato dipende dall'analisi dell'età materna rapportata al dosaggio di alcuni ormoni e ad una accurata ecografia.

Entrambi gli esami sono consigliabili a tutte le gravide nel primo trimestre di gravidanza ed in particolare a quelle al di sopra dei 35 anni, per individuare un eventuale rischio maggiore rispetto a quello atteso in base alla sola età materna.





DONNE E MENOPAUSA

La menopausa indica la definitiva scomparsa delle mestruazioni, a causa dell'esaurimento della funzione ovarica. L'ovaio, non è più in grado di produrre ormoni femminili (estrogeni, progesterone, ecc.) Aspetto questo importante, in quanto gli estrogeni sono una vera e propria LINFA che impregna tutto il corpo femminile, condizionandone bellezza, salute e benessere. Ecco perché è importante restituire al corpo femminile la sua linfa di estrogeni dopo la menopausa.

L'alterazione dell'umore, del sonno, i gonfiori addominali, le vampate e/o le sudorazioni notturne, la secchezza vaginale, rappresentano i primi sintomi derivanti dalla menopausa.

QUALI ESAMI E' OPPORTUNO FARE IN MENOPAUSA

EMATO-CHIMICI	Esami generali del sangue
ORMONALI	FSH, 17Beta Estradiolo, βHCG, LH, Prolattina, Progesterone, 17OH Progesterone, Testosterone tot, DHEAS, DHEA, D4, SHBG
TIROIDEI	FT3, FT4, TSH, Tireoglobulina, Anticorpi-anti-tireoglobuline, Calcitonina, Anti-recettori TSH, Anticorpi-anti-tireoperossidasi, Anticorpi-antimicrosomiali
PAP-TEST	

ANALISI BIOLOGICHE PER L'UOMO

ANALISI ORMONALI: Consistono nella ricerca nel sangue, degli ormoni che regolano le funzioni principali delle ghiandole (testicoli e ipofisi) preposte alla funzione fisiologica-riproduttiva maschile.

SPERMIOGRAMMA: Esame fondamentale per una valutazione della fertilità maschile.

E' l'osservazione delle caratteristiche del liquido seminale. Con strumentazione adeguata, si considerano parametri chimici e funzionali. E' un esame semplice, non invasivo.

SPERMIOCOLTURA: E' la ricerca di eventuali infezioni nel liquido seminale e/o negli organi genitali. Può essere la causa primaria di infertilità maschile, in quanto conseguenza di varicocele. (Il varicocele, si ricorderà, è una patologia che interessa il sistema vascolare del testicolo, compromettendone il drenaggio e la maturazione degli spermatozoi con capacità fecondante. In questo caso risultano alterati vari ormoni quali il Testosterone, LH, FSH, Progesterone).

PREVENZIONE TUMORI

Il primo passo è cercare di prevenirne l'insorgenza, riducendo i fattori di rischio ed adottando stili di vita salutari: seguire una corretta alimentazione, evitare il fumo, fare attività fisica, non abusare di bevande alcoliche.

Il secondo passo è la diagnosi precoce della malattia, cioè cercare di scoprire la presenza del tumore nella fase iniziale attraverso l'esecuzione di alcuni semplici esami:

I test di screening:

PRINCIPALI MARKERS TUMORALI

Alfa Fetoproteina
βHCG
Calcitonina
HE4
Ca 12-5
Ca 15-3
Ca 19-9
Ca 50
CEA
CYFRA 21
Ferritina
NSE
PSA totale
PSA libero
PAP
Testosterone
Tireoglobulina
TPA
Sangue occulto nelle feci
PAP-TEST



GASTRO-TEST

Il Gastro-test consente di determinare, mediante un semplice esame del sangue, se il paziente è affetto da gastrite causata da *Helicobacter Pylori*. La determinazione degli anticorpi IgA e IgG ANTI HELICOBACTER-PYLORI permette di valutare l'avvenuto contatto con il batterio che vive a livello della mucosa gastrica sviluppando infiammazioni permanenti.

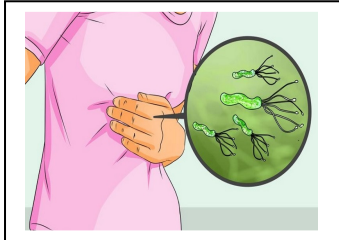
Più del 50% della popolazione è infetto da questo batterio e, nella metà dei casi, le gastriti da infezione da H.Pylori evolvono in gastriti atrofiche, che in molti casi sono correlate allo sviluppo di carcinoma gastrico ed ulcera peptica.

I BENEFICI DEL TEST

Semplice esame del sangue
Nessun rischio per il paziente
Indirizza verso l'esame gastroscopio i pazienti che ne necessitano
Alta sensibilità e specificità
Promuove la medicina preventiva

TEST DEL RESPIRO

UREA BREATH-TEST (UBT): il test sul respiro per l'individuazione dell' *Helicobacter Pylori*



L'**Helicobacter Pylori** è un batterio che colonizza la mucosa gastrica, causando gastrite cronica e ulcera gastro-duodenale. E' anche considerato un fattore di rischio per lo sviluppo del cancro gastrico e del linfoma gastrico. La trasmissione dell' *Helicobacter Pylori* avviene per via oro-fecale, attraverso cibi e bevande e per via oro-orale.

L'infezione da *Helicobacter Pylori* è una delle più diffuse nel mondo.

Esso può essere però facilmente diagnosticato **dall'Urea Breath Test (UBT)**, una metodica di larga applicazione in gastroenterologia e nutrizione clinica.

È un test specifico e sensibile, eseguibile in 30 min e non invasivo, praticabile sia nell'adulto che nel bambino.

LACTASE H2 BREATH TEST: il test del respiro per il Malassorbimento del Lattosio

Il Test del Respiro rappresenta un prezioso ausilio nella diagnosi di intolleranze alimentari e sindromi da malassorbimento.

La mancata digestione del lattosio ne determina il passaggio diretto dall'intestino tenue al crasso, dove i batteri della flora residente sono in grado di digerirlo producendo gas idrogeno ed acido lattico.

Questo processo può comportare lo sviluppo di gas, gonfiore e dolori addominali con lo sviluppo di flatulenza e diarrea entro 30 minuti e fino a due ore dopo l'assunzione di latte o prodotti caseari.

Il **Lactase H2 Breath Test** è un test non invasivo, specifico e sensibile, praticabile sia nell'adulto che nel bambino, con una durata di 4 ore. Il test va eseguito a digiuno e nei sette giorni precedenti il test non bisogna assumere farmaci quali: antibiotici, procinetici, fermenti lattici e lassativi.

Per ulteriori informazioni riguardanti l'esecuzione dei **TEST DEL RESPIRO**, è possibile contattare direttamente il Laboratorio al numero 081-871 34 60



TEST DI INTOLLERANZA ALIMENTARE ALLERFOOD SCREEN IgG ELISA

CHE COS'E' IL TEST PER LE INTOLLERANZE ALIMENTARI?

Il Test Allerfood IgG in E.I.i.s.a., brevetto e marchio europeo, è una sensibilissima metodica per lo studio delle intolleranze alimentari, cioè di quell'insieme di disturbi più o meno gravi dell'organismo umano legati all'assunzione ripetuta di determinati alimenti. Esso non individua reazioni di tipo anticorpo mediato (IgE), **ovvero le allergie alimentari**, che invece sono valutate dalle indagini allergologiche classiche, anche queste svolte dal Centro Diagnostico.

L'indagine in questione si basa invece sulla valutazione del danno cellulare che si verifica quando un campione di sangue del paziente viene posto a contatto con le sostanze alimentari da testare.

Esso è finalizzato alla formulazione di una dieta specifica, massimamente personalizzata, che prevede l'allontanamento temporaneo dei cibi risultati positivi al test sostituendoli con altri aventi lo stesso potere nutrizionale.

È una tecnica molto affidabile. Esiste infatti una forte corrispondenza tra gli alimenti che risultano positivi al test e i disturbi accusati dal paziente.

Tali disturbi tendono gradualmente, talvolta rapidamente, ad annullarsi quando viene allontanato l'alimento sospetto.

Già dopo 2-3 settimane, nel caso in cui i disturbi rilevati siano connessi all'alimentazione, si possono vedere miglioramenti notevoli fino anche alla scomparsa totale dei sintomi.

Va inoltre sottolineato che gli alimenti vengono tolti solo temporaneamente dalla dieta, per essere poi reintegrati in modo graduale e con precise modalità.

COME EFFETTUARE IL TEST

Per effettuare il test è sufficiente un prelievo di sangue venoso presso il nostro Laboratorio di Analisi.

PERCHE' E' UTILE FARLO?

Con questa indagine è possibile raggiungere, in modo naturale, un migliore stato di salute e di benessere ed ottenere i seguenti obiettivi:

- RAGGIUNGERE IL PESO IDEALE
- CONTRIBUIRE AD ARMONIZZARE IL PROPRIO CORPO RIDUCENDO INESTETISMI CUTANEI QUALI CELLULITE ED OBESITA' LOCALIZZATE
- ELIMINARE O RIDURRE NUMEROSI DISTURBI FISICI E PSICHICI LEGATI ALL'ASSUNZIONE DEGLI ALIMENTI



In particolare, i disturbi dell'organismo legati all'assunzione degli alimenti verso i quali si è intolleranti possono essere molteplici:

SINTOMI GENERALI

- STANCHEZZA
- SONNOLENZA POST-PRANDIALE
- RITENZIONE IDRICA
- AUMENTO DELLA SUDORAZIONE
- VAMPATE DI CALORE

SISTEMA NERVOSO

- CEFALEA
- ANSIA, DEPRESSIONE, IRRITABILITA'
- DIFFICOLTA' DI CONCENTRAZIONE
- SCARSA MEMORIA
- VERTIGINI

APPARATO CARDIO-CIRCOLATORIO

- ALTERAZIONI DELLA PRESSIONE ARTERIOSA
- PALPITAZIONI
- EXTRASISTOLI.

APPARATO GASTRO-ENTERICO

- GONFIORE ADDOMINALE
- DOLORI E CRAMPI ADDOMINALI
- METEORISMO, NAUSEA
- IPERACIDITA'GASTRICA,COLITE, DIARREA,STITICHEZZA

APPARATO URO-GENITALE

- DISTURBI DELLA LIBIDO
- INFIAMMAZIONI URO-GENITALI

APPARATO MUSCOLO SCHELETRICO

- CRAMPI
- SPASMI E TREMORI MUSCOLARI
- DEBOLEZZA MUSCOLARE
- DOLORI ARTICOLARI
- INFIAMMAZIONI MUSCOLO-TENDINEE

TESSUTO CUTANEO (PELLE)

- PRURITO, DERMATITI, ACNE, ECZEMA, PSORIASI

INestetismi CUTANEI E PATOLOGIE

- CELLULITE, SOVRAPPESO, OBESITA'

SU QUALI ALIMENTI?

Il test viene effettuato su più di 100 alimenti

LATTE YOGURT FORMAGGI



UOVA



VERDURE

ORTAGGI

FRUTTA FRESCA

FRUTTA SECCA



PESCE

CARNE

SPEZIE



CEREALI

LEGUMI



CONTROLLO DI QUALITA'

L'impegno al mantenimento e al miglioramento della qualità delle prestazioni erogate, così come richiesto a tutte le strutture sanitarie dal Dlg n. 517/1993, è costante da parte di tutto il personale del Laboratorio *M. Bidello*. La QUALITY ASSURANCE, VERIFICA E REVISIONE DELLA QUALITA' nell'ottica della Certificazione del Sistema Qualità,



UNI EN ISO 9001:2008

rappresenta una metodologia che sottopone la valutazione, da parte degli organi preposti, della qualità dei servizi erogati dal Laboratorio, per migliorarla, qualora sia necessario.

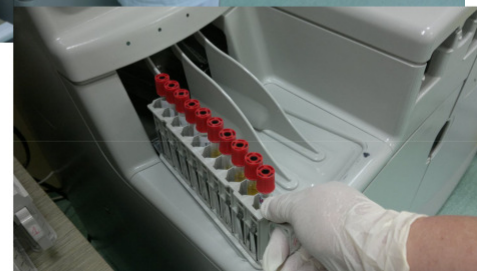
L'impegno continuo a valutare, promuovere, migliorare la qualità delle prestazioni erogate, rappresenta un prerequisito e uno strumento metodologico fondamentale per organizzare, erogare e ricevere un servizio sanitario di qualità elevata.

IMPEGNI E MIGLIORAMENTO

IL Laboratorio *M. Bidello*, attua un miglioramento continuo dei servizi erogati, attraverso un sistema di gestione per la qualità secondo la norma internazionale UNI EN ISO 9001:2008 impegnandosi al raggiungimento della massima soddisfazione degli utenti.

Per il raggiungimento di questi obiettivi mira a:

- Promuovere il miglioramento dei servizi offerti mediante la certificazione del proprio sistema di qualità CSQ IQNET
- Mantenere le strutture in perfetto stato di manutenzione



- Assicurare chiarezza e trasparenza nella gestione dell'erogazione dei servizi
- Attuare sistemi di comunicazione che permettano agli utenti di esprimere la loro opinione mediante indagini di soddisfazione, promuovendo la distribuzione di questionari
- Aumentare il numero delle prestazioni da erogare
- Ridurre i tempi di attesa e refertazione
- Aggiornare la formazione del personale
- Garantire la trasparenza ed il rispetto della legge

DIRITTI E DOVERI DELL'UTENTE

Il Laboratorio *M. Bidello*, attenendosi alle relative normative nazionali, ha sintetizzato il seguente prospetto dei diritti e dei doveri dell'utente.

DIRITTI

L'utente ha diritto ad essere assistito e curato con premura ed attenzione, nel rispetto della propria dignità umana e delle proprie convinzioni religiose ed etniche.

L'utente ha il diritto di ottenere dalla struttura sanitaria informazioni relative alle prestazioni erogate dalla stessa, alle modalità di accesso e alle relative competenze. Lo stesso ha il diritto di poter identificare immediatamente il personale con il quale si relaziona.

All'utente è assicurata, dai professionisti del Laboratorio *M. Bidello*, la consulenza e, qualora necessaria, l'interpretazione dei risultati degli esami clinici effettuati.

L'utente deve essere informato in tempo sulle reali condizioni di salute e, ove il Direttore Responsabile raggiunga il motivato convincimento dell'inopportunità di una informazione diretta, la stessa dovrà essere fornita ai familiari e/o a coloro che esercitano la potestà tutoria; nei casi di urgenza, quando il ritardo può comportare pericolo per la salute, verrà avvisato il medico richiedente.

L'utente ha diritto ad essere informato sulla possibilità di indagini e metodiche alternative, anche se eseguibili in altre strutture. Qualora il paziente non sia in grado di determinarsi autonomamente, le stesse informazioni dovranno essere fornite ai familiari e/o a coloro che esercitano la potestà tutoria.

L'utente ha diritto alla segretezza sul proprio stato di salute.

L'utente ha il diritto di proporre reclami ed osservazioni che devono essere sollecitamente esaminati.

DOVERI

L'utente che accede al Laboratorio *M. Bidello* è tenuto ad avere un comportamento responsabile durante tutto l'iter dell'erogazione del servizio, ed è tenuto a rispettare i diritti degli altri utenti ivi presenti, nonché dei Professionisti e di tutto il personale del Laboratorio.

L'accesso al Laboratorio richiede, da parte dell'utente, un comportamento di rispetto e di fiducia verso tutto il personale sanitario del Centro.

È un dovere di ogni utente rinunciare in tempo utile ad accertamenti diagnostici che non intende più eseguire, al fine di evitare sprechi di tempo e di risorse.

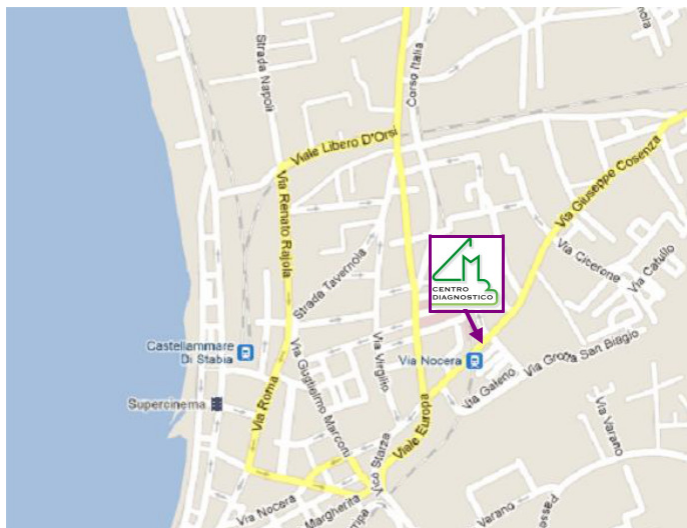
Il paziente è tenuto al rispetto degli ambienti, delle attrezzature e degli arredi che si trovano all'interno del Laboratorio di Analisi.

Gli utenti del Laboratorio sono tenuti a rispettare gli orari di apertura stabiliti ed esposti alla reception del suddetto Centro, salvo casi in cui è stata data esplicita disposizione contraria ed avvisato il personale responsabile per tempo.

NORME IGIENICO – SANITARIE

- E' vietato fumare
- E' vietato introdurre animali
- Si consiglia di non introdurre generi alimentari

INFORMAZIONI UTILI



LABORATORIO DI ANALISI *Dott. ssa M. Bidello*

Via G. Cosenza 134

Castellammare di Stabia

80053 Napoli

COME RAGGIUNGERE IL LABORATORIO DI ANALISI *Dott. ssa M. Bidello s. r. l.*

IN AUTO

Da Napoli e da Salerno: autostrada Napoli-Salerno, uscita autostradale per Castellammare di Stabia-centro.

Giunti all'ospedale San Leonardo proseguire lungo Viale Europa fino al quadrivio. Voltare a sinistra verso via Giuseppe Cosenza/Stadio R.Menti. Il Laboratorio *M. Bidello* si trova dopo 200 metri sulla destra (alle spalle della Circumvesuviana, stazione di via Nocera).

Il parcheggio gratuito è disponibile presso il GARAGE CINQUE, Via Galeno n.48, a 150 metri dal Laboratorio.

IN TRENO

Da Napoli e da Sorrento: Linea della CIRCUMVESUVIANA Napoli-Sorrento, **stazione di Via Nocera.**

Il Laboratorio *M. Bidello* si trova immediatamente alle spalle della stazione di via Nocera.

La frequenza degli arrivi e delle partenze dalla e per la stazione di via Nocera è di circa 20 minuti.

IN AUTOBUS

Le linee SITA e CIRCUMVESUVIANA provenienti dal centro cittadino o dalla zona del San Marco, effettuano fermate a pochi metri dal Laboratorio in ambo i sensi di marcia.

OSSERVAZIONI E RECLAMI

Il Laboratorio di Analisi *M. Bidello* riconosce, tutela e garantisce il diritto al reclamo da parte degli utenti, contro quegli atti o quei comportamenti che abbiano negato o limitato, a giudizio dell'utente, la fruibilità delle prestazioni di assistenza sanitaria richieste

QUESTIONARIO PER L'UTENTE

La preghiamo di rispondere alle seguenti domande per aiutarci a migliorare il servizio fornito dal nostro Laboratorio.

Le saremo grati se segnalerà gli aspetti positivi e negativi.

			Ulteriori annotazioni
Settore accettazione La possibilità di prenotare la prestazione Gli orari di accettazione Gli orari di consegna referti Cortesia e disponibilità del personale di segreteria			
Settore Organizzazione Confort della sala d'attesa Pulizia della sala d'attesa I tempi d'attesa La nostra Guida ai Servizi Rispetto della riservatezza Privacy Chiarezza e disponibilità dei questionari d'indagini			
Settore prelievi Tempo d'attesa per i prelievi Igiene e confort della sala prelievi Capacità del personale medico Cortesia e disponibilità del personale medico			
Settore Laboratorio d'analisi Tempi di risposta per i referti Chiarezza e leggibilità del referto Cortesia e disponibilità del personale medico Assistenza dopo la consegna del referto			



TAGLIARE E CONSEGNARE ALLA RECEPTION

COME CONTATTARE IL LABORATORIO DI ANALISI *Dott. ssa M. Bidello*

INDIRIZZO	VIA GIUSEPPE COSENZA 134 CASTELLAMMARE DI STABIA (NAPOLI)
-----------	--

TELEFONO	081.8713460 -
----------	---------------

@-mail	info@laboratoriobidello.it
--------	--
